

Pluralisierung lokaler urbaner Sicherheitsproduktion

Interdisziplinäre Analysen für ein kontextadäquates, legitimes,
effizientes und effektives plurales Polizieren

Wissen(schaft)stransfer

Aufbereitung wissenschaftlicher Erkenntnisse aus Praxissicht.

Lucia Maldinger

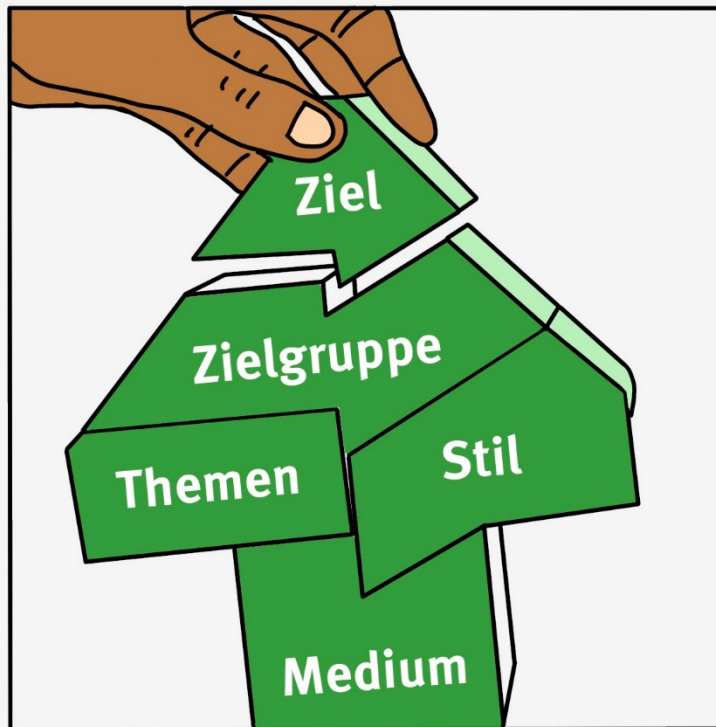
GEFÖRDERT VOM



Bundesministerium
für Bildung
und Forschung



- 1) Einleitung
- 2) Externer Wissenstransfer – Erkenntnisse aus der Datenerhebung
- 3) Zentrale Aspekte eines Wissenstransfers
- 4) Vorstellung einer Transferidee
- 5) Diskussion



Quelle: Nationales Institut für Wissenschaftskommunikation
2022, <https://www.nawik.de/tipps/25-tipps/?tile=>; Änderung
durch die Verfasserin

Welche **Ziele** verfolgen wir?

Welche Zielgruppen wollen wir ansprechen?

Welche Themen sind von Relevanz?

Welche Medien verwenden die Zielgruppen?

Welcher Kommunikationsstil passt zur jeweiligen Zielgruppe und zum Medium?

„Ich glaube das Hauptproblem ist einfach, dass da eine andere Flughöhe ist, dass da eine gewisse Scheu da ist, sich mit wissenschaftlichen Erkenntnissen auseinander zu setzen in der Branche.“

(Interview XIII/gewerbliche Sicherheit)



Ziele des externen Wissenstransfers (Auswahl):

- Wissensweitergabe von Erkenntniswissen an Interessierte
- Bewahrung und Weiterentwicklung von wissenschaftlichen Erkenntnissen

Erstellung einer theoretischen und an der Praxis orientierten Wissensbasis zum Thema organisationsexterner Wissenstransfer:

- **Literaturrecherche**

- Insgesamt **17 Interviews** mit SicherheitsakteurInnen:

- 12 Interviews** mit staatlichen AkteurInnen

- (Leitungsebene Polizei und kommunaler Ordnungsdienst)

- 3 Interviews** mit gewerblichen AkteurInnen

- (Leitungsebene Sicherheitsdienste)

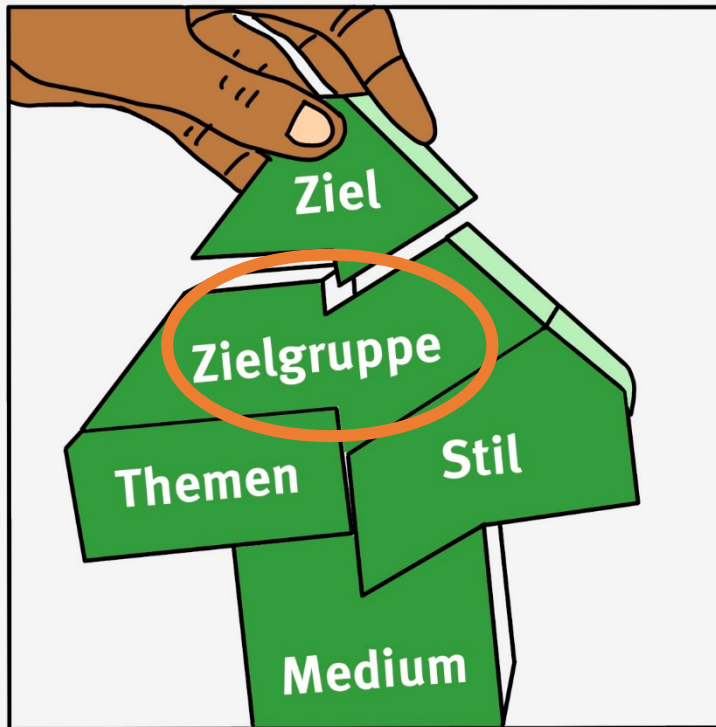
- 2 Interviews** mit VertreterInnen aus Sicherheitsverbänden

- **2 Workshops** mit VertreterInnen aus der Polizei, aus dem kommunalen Ordnungsdienst und aus der gewerblichen Sicherheit

Dauer: Ø 30 Minuten

Art: leitfadengestützte
Telefoninterviews

Auswertungsform:
Inhaltsanalyse



Quelle: Nationales Institut für Wissenschaftskommunikation
2022, <https://www.nawik.de/tipps/25-tipps/?tile=>; Änderung
durch die Verfasserin

Welche Ziele verfolgen wir?

Welche Zielgruppen wollen wir ansprechen?

Welche Themen sind von Relevanz?

Welche Medien verwenden die Zielgruppen?

Welcher Kommunikationsstil passt zur jeweiligen Zielgruppe und zum Medium?

Wer ist die **Zielgruppe** für die Forschungserkenntnisse des PluS-i Projekts?

**Leitungsebene der
staatlichen und
gewerblichen Sicherheit**

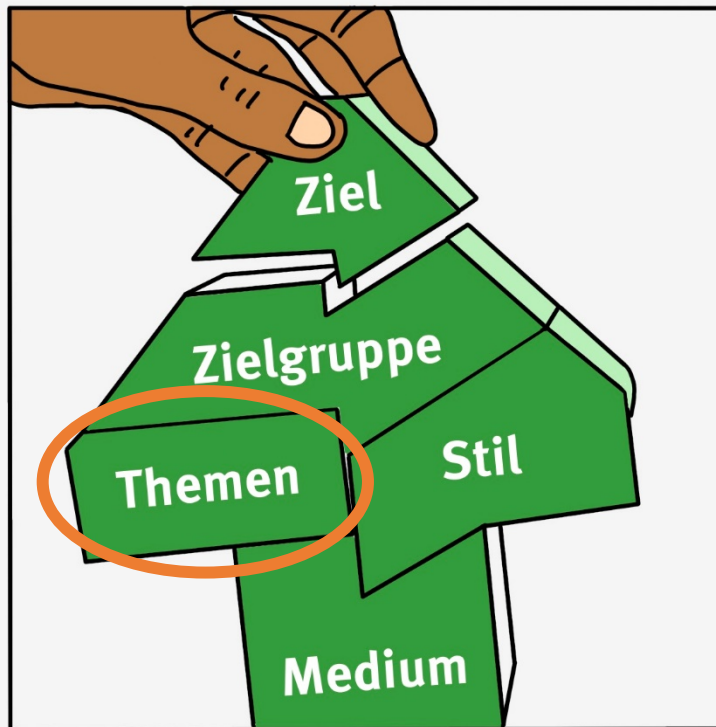
„Multiplikatoren“

**Netzwerke und
Interessensverbände**

**Aus- und
Weiterbildungseinrichtungen der
Sicherheitsakteure**
(insbesondere
Polizei(hoch)schulen)

Weitere Adressaten:

- Politik (Kommunal-, Landes- und Bundesebene)
- Interessierte Öffentlichkeit / BürgerInnen
- WissenschaftlerInnen
- JournalistInnen



Quelle: Nationales Institut für Wissenschaftskommunikation
2022, <https://www.nawik.de/tipps/25-tipps/?tile=>; Änderung
durch die Verfasserin

Welche Ziele verfolgen wir?

Welche Zielgruppen wollen wir ansprechen?

Welche Themen sind von Relevanz?

Welche Medien verwenden die Zielgruppen?

Welcher Kommunikationsstil passt zur jeweiligen Zielgruppe und zum Medium?

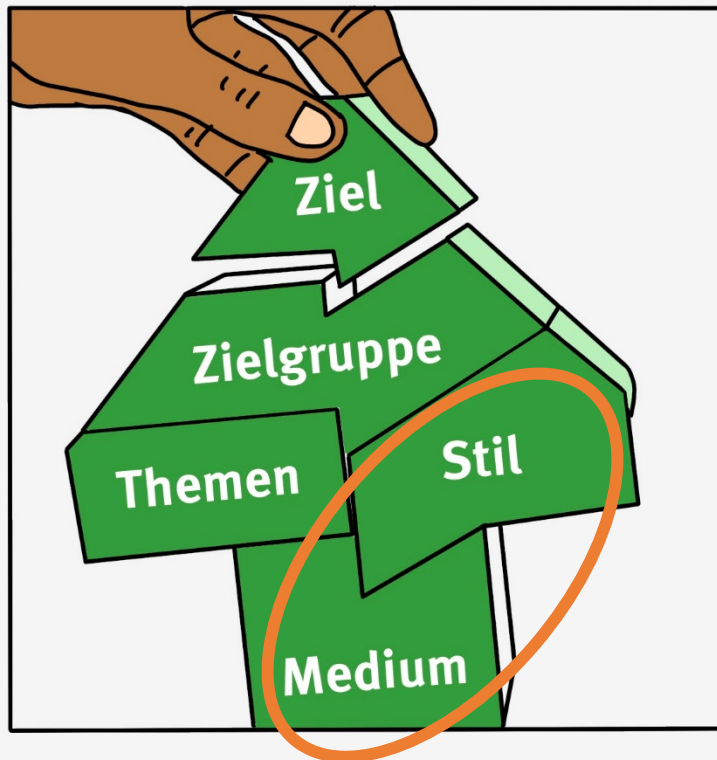
Inhaltliche Ausrichtung:



Praxisnahe Themen – die es ermöglichen, die tägliche Arbeit zu reflektieren, zu verbessern oder zu ergänzen

-> **Forschung: Auswahlkriterium / Stoffreduktion**

Herausforderung:
Welche Themen sind „praxisnah“?



Quelle: Nationales Institut für Wissenschaftskommunikation
2022, <https://www.nawik.de/tipps/25-tipps/?tile=>; Änderung
durch die Verfasserin

Welche Ziele verfolgen wir?

Welche Zielgruppen wollen wir ansprechen?

Welche Themen sind von Relevanz?

Welche **Medien** verwenden die Zielgruppen?

Welcher **Kommunikationsstil** passt zur jeweiligen Zielgruppe und zum Medium?

Wie sollten die Erkenntnisse aufbereitet sein?



„Denken Sie an die **vielen Forschungsvorhaben mit den ganzen dicken Bänden**, die da entstehen. **Was soll ich denn überhaupt noch lesen? Wann soll ich das denn wahrnehmen?**“ (Interview III/Kommunaler Ordnungsdienst)

„Im ersten Schritt hätte ich immer gerne erst **diese kurze und knappe Information**, (...) Also ich wäre sicherlich auch noch an **weitergehendem Material** interessiert. Aber in der **Stufigkeit** würde ich von **Ihrer Seite aus erst kurz und knapp anbieten und es dann eben öffnen für diejenigen die noch weiteres Interesse haben.**“ (Interview VIII/Polizei)



Aufbereitungsart und Aufbereitungsstil

**Kein
Sammelband**

Handlungsempfehlungen

**Verständliche
Sprache**

Kein langes Suchen / schneller Überblick

Ergänzungsmaterial

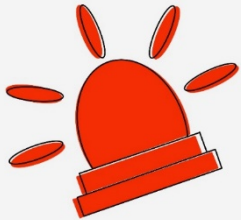
Digitale Formate

Austauschmöglichkeit

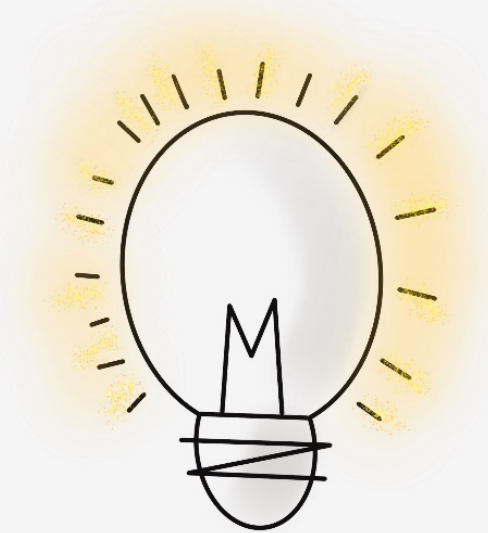


Wissenstransfer der
Projekterkenntnisse

**Projektübergreifender
Wissenstransfer**



- **Zentralität / Bündelung von Wissen**
- **Fokussierung auf praxisrelevante Themeneinheiten**
- **Flexibilität bei der Wissensaneignung**



Digitale Wissensplattform

- Projektübergreifend
- praxisrelevantes Wissen
- Vielfältige
Aufbereitungsmöglichkeiten

A red octagonal sign with a thick red border, mounted on a black post. The sign contains the text 'REALISIERBAR?' in bold, black, uppercase letters.

REALISIERBAR?

Herausforderung externer Wissenstransfer

Sollte Wissenstransfer aus Forschungsprojekten ausgegliedert/ zentral institutionalisiert werden?

Wer kann solch eine zentrale Anlaufstelle sein?